

Zespół Szkół Morskich - remont pomieszczeń

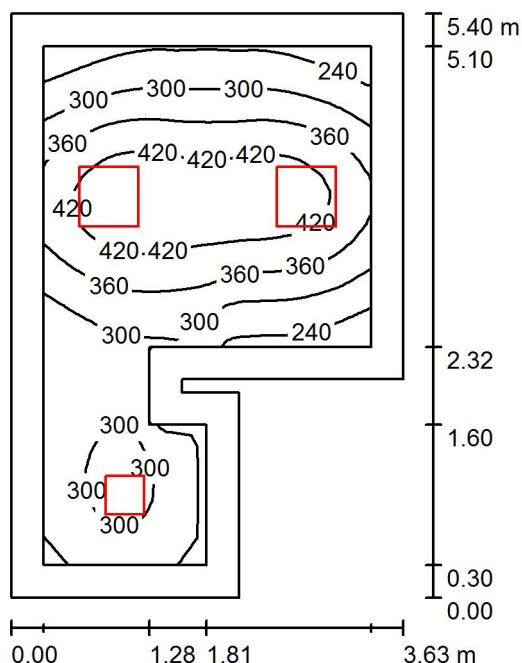
Data: 26.11.2020

Edytor: mgr inż. Mariusz Świder, upr.bud.nr ZAP/0143/PWOE/13

Pracownia Elektryczna
Mariusz Świder
Jana Matejki 8/3
PL 78-100 Kołobrzeg

Edytor mgr inż. Mariusz Świder, upr.bud.nr ZAP/0143/PWOE/13
Telefon +48 508 116 370
faks
e-Mail office@pracownia-elektryczna.com

Pokój z korytarzem / Podsumowanie



Wysokość pomieszczenia: 2.500 m, Wysokość montażu: 2.500 m,
Współczynnik konserwacji: 0.80

Wartości Lux, Skala 1:70

Powierzchnia	ρ [%]	E_m [lx]	E_{min} [lx]	E_{max} [lx]	E_{min} / E_m
Płaszczyzna pracy	/	331	196	470	0.592
Podłoga	20	222	122	308	0.551
Sufit	70	68	46	101	0.680
Ściany (8)	50	154	58	408	/

Płaszczyzna pracy:

Wysokość: 0.850 m
Siatka: 32 x 32 Punkty
Margines: 0.300 m

Wykaz opraw

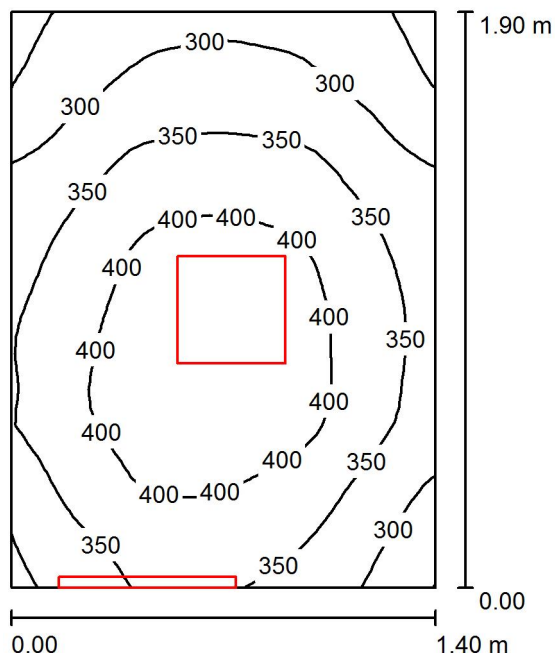
Nr.	Ilość	Etykieta (Czynnik korekcyjny)	Φ (Oprawa) [lm]	Φ (Lampy) [lm]	P [W]
1	1	KORYTARZ	2298	2300	30.7
2	2	POKÓJ	3222	3222	39.9
			W sumie: 8743	W sumie: 8745	110.5

Specyfikacja mocy przyłączeniowej: $6.71 \text{ W/m}^2 = 2.03 \text{ W/m}^2/100 \text{ lx}$ (Powierzchnia podstawowa: 16.47 m^2)

Pracownia Elektryczna
Mariusz Świder
Jana Matejki 8/3
PL 78-100 Kołobrzeg

Edytor mgr inż. Mariusz Świder, upr.bud.nr ZAP/0143/PWOE/13
Telefon +48 508 116 370
faks
e-Mail office@pracownia-elektryczna.com

Łazienka / Podsumowanie



Wysokość pomieszczenia: 2.500 m, Współczynnik konserwacji: 0.80

Wartości Lux, Skala 1:25

Powierzchnia	ρ [%]	E_m [lx]	E_{min} [lx]	E_{max} [lx]	E_{min} / E_m
Płaszczyzna pracy	/	356	240	445	0.673
Podłoga	20	205	170	228	0.828
Sufit	70	223	112	510	0.502
Ściany (4)	50	250	89	3698	/

Płaszczyzna pracy:

Wysokość: 0.850 m
Siatka: 32 x 32 Punkty
Margines: 0.000 m

Wykaz opraw

Nr.	Ilość	Etykieta (Czynnik korekcyjny)	Φ (Oprawa) [lm]	Φ (Lampy) [lm]	P [W]
1	1	ŁAZIENKA NAD LUSTREM	1085	1085	13.3
2	1	ŁAZIENKA SUFIT	2298	2300	30.7
W sumie:			3383	W sumie: 3385	43.9

Specyfikacja mocy przyłączeniowej: $16.52 \text{ W/m}^2 = 4.63 \text{ W/m}^2/100 \text{ lx}$ (Powierzchnia podstawowa: 2.66 m^2)